

～JRE POINT会員に向けた“ポイント循環型”顧客体験プログラム～ 『シャポー フレンズ』『ビーンズ フレンズ』始動 4月24日(金)より先行エントリー受付開始

株式会社ジェイアール東日本都市開発(本社：東京都渋谷区、代表取締役社長：根本 英紀)は、当社が運営するショッピングセンター「シャポー」「ビーンズ」において、JRE POINTを活用した顧客体験プログラム『シャポー フレンズ』『ビーンズ フレンズ』(以下、総称して「フレンズプログラム」)を開始いたします。2026年7月よりお買上金額のカウントを開始し、10月以降、判定されたクラスに応じた特典の提供を予定しています。これに先立ち、4月24日(金)より先行エントリー受付を開始します。

「貯めて終わり」にしない。シャポー・ビーンズが「循環型」に着目した理由

近年、多くの商業施設でポイントプログラムが導入される一方、「ポイントが貯まっても使われずに失効してしまう」「一度の来館で終わってしまう」といった課題も見られます。一方で、シャポー・ビーンズにおいては、JRグループ会社が運営する商業施設の中でもJRE POINTの利用率が高く、売上全体の約55%をJRE POINT会員が占めており、施設によっては売上の7～8割を会員が創出しています。また特徴としてJRE POINT会員のお客さまの約3割がお買い物においてJRE POINTを決済手段としてご利用いただいています。これは単なる数値ではなく、地域の方が日常的に足を運び、生活の一部として利用して下さっている証であると、私たちは考えました。「もっとお客さまに近づきたい」「点ではなく、関係としてつながっていききたい」その想いから生まれたのが、「貯める → 使う → 来る → また貯まる」という循環を前提に設計した、ポイント循環型の顧客体験プログラムです。

プログラム概要

■ご利用に応じて、関係性が育つ会員プログラム

フレンズプログラムは、3か月間の累計買上金額(税込)に応じてクラスが決まり、クラスが上がるごとにJRE POINT付与率がアップするほか、特別なサービスを提供していく顧客体験型の会員プログラムです。

4月24日(金)の先行エントリー開始後、お買上カウントは7月1日(水)以降3か月ごとに行われます。10月10日(土)に反映されたクラスは次回判定までの3か月間有効となります。

《クラスの種類とお買上条件》

	シャポー	ビーンズ
 PREMIUM MEMBER	6万円以上	4万円以上
 PLUS+ MEMBER	2万円以上	1万円以上
 WELCOME MEMBER	買上条件なし ※エントリーした翌月中旬頃に反映	

《スケジュール(初回)》

- お買上カウント期間：
2026年7月1日(水)～9月30日(水)
- クラスの適用期間(特典が受けられる期間)：
2026年10月10日(土)～2027年1月9日(土)

本プログラムでは、シャポー・ビーンズそれぞれの館が持つ特性や利用シーンの違いを尊重し、クラスの金額条件を異なる設定としています。

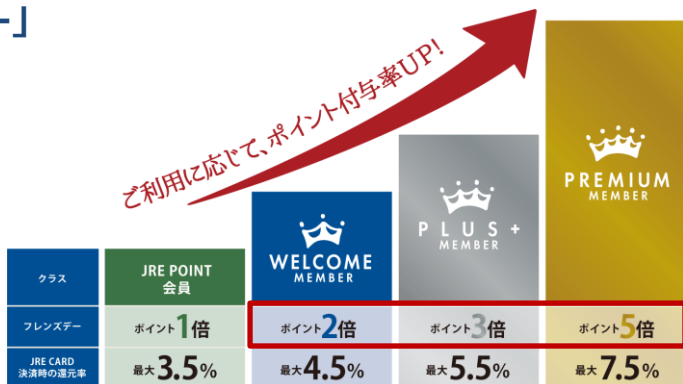
来館目的や利用スタイルが異なるからこそ、無理なく自然に参加できる条件設定を行いました。「がんばらなくても、気づけば届いている」そんな関係性を目指しています。

■毎月月末の金曜・土曜は「フレンズデー」

毎月、月末の金曜・土曜には「フレンズデー」を実施し、クラスに応じてJRE POINTの付与率がアップします。JRE CARDでのクレジット決済を行うと、プレミアムメンバーで最大7.5%還元となります。フレンズデーはJRE POINT「月末ごほうびキャンペーン」の開催日と同日に設定することで、月末でのお買いものをこれまで以上にお楽しみいただけるようにしました。

フレンズデーで付与されたポイントは、シャポーやビーンズで楽しく使ってお買いものいただけるような、特別な体験プログラムをご用意し、貯めるだけでなく“使うきっかけ”をつくっていきます。

さらに、施設で実施するイベント・キャンペーンにおいてプレミアムメンバーの先行特典やご優待等、特別感あふれる施策を順次展開していく予定です。



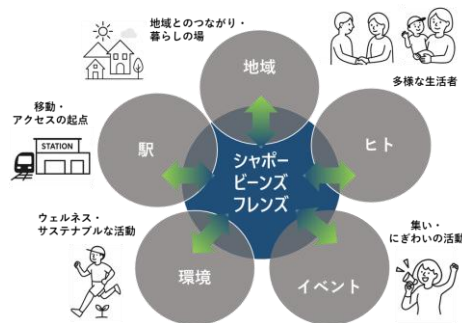
※フレンズデーは、JRE POINT「月末ごほうびキャンペーン」開催日に準じます

LINEアカウントを活用したOne to Oneコミュニケーション

フレンズプログラム公式LINEアカウントでは、フレンズデーや特典情報のご案内や自身のお買上金額・クラスの確認、会員証の提示による特典受取などを通じて、会員一人ひとりに寄り添う情報発信を行います。JRE POINTを「知って」「使って」「楽しむ」ための身近なコミュニケーションツールとしてご利用いただけます。※お買上金額のご確認や会員証の提示機能については2026年秋頃リリース予定

コミュニティのハブとなるプログラムへこれから先目指す姿

フレンズプログラムは、単なるポイントや特典の提供だけではありません。将来的には、駅・地域・人・ショップ・環境・イベントすべてをつなぐ“コミュニティのハブ”となるプログラムの実現を目指します。地域の方と一緒に作るワークショップや、館を拠点としたコミュニティイベントなどを通じて、「行く場所」から「つながる場所」へと進化していきます。シャポー・ビーンズは、これからも地域の方の日常に寄り添い、ともに時間を重ねる存在となっていくことを目指します。



《フレンズプログラム ロゴについて》

あえて整いすぎた書体ではなく、手書きのサインのような温度感のある文字で表現しています。これは、「制度」や「会員ランク」ではなく、人と人との関係性から生まれる“つながり”を大切にしたいという想いを形にしたものです。日常的に立ち寄る場所だからこそ、「登録する会員」ではなく、“自然と顔なじみになっていく存在＝Friends”でありたいという考えが表れています。

また、小さな王冠が象徴しているのは、日々ご利用いただいているお客さまへの敬意と感謝を示しています。この場所を一緒につくってくださる大切なパートナーをそっと讃える印として、人と人が手をつないでいる形をモチーフとした王冠をあしらいました。



<フレンズプログラム ロゴ>

先行エントリーキャンペーン概要

2026年7月のお買上カウント期間開始に先立ち、4月24日(金)よりフレンズプログラム特設サイトにて、先行エントリー受付を開始します。

早期にエントリーの上シャポー・ビーンズをご利用いただいたお客さまには、先着でJRE POINTをプレゼントする特典もご用意しており、最大800ポイントがもらえるキャンペーンとなっています。

- 期間：2026年4月24日(金)～6月30日(火)
- 特典：①先着10,000名様にJRE POINT 500ポイントプレゼント
②Wチャンス：抽選で100名様に300ポイントプレゼント
- 当選者へのポイント付与時期：2026年10月下旬頃(予定)

※期間中にシャポー・ビーンズで100円(税抜)以上お買いものいただき、お会計時にJRE POINTが貯まる各種カード・アプリをご提示された方が対象です ※先着人数に達し次第、予告なくプレゼントを終了いたします ※当選発表はポイント付与をもって代えさせていただきます ※当キャンペーンにより付与されるポイントは2026年12月末まで有効の期間限定ポイントです



運営会社概要

- (1) 会社名 株式会社ジェイアール東日本都市開発
- (2) 代表者 代表取締役社長 根本 英紀
- (3) 設立年月 1989年(平成元年)4月20日
- (4) 所在地 東京都渋谷区代々木2-2-2 JR東日本本社ビル13階
- (5) 会社HP <http://www.jrtk.jp/>
- (6) 運営するSC 全21SC
(シャポー 6SC・ビーンズ 14SC・エキュート 1SC) プレス時点

JRE POINTとは

シャポーやビーンズでのお買いもので貯まる・使えるJR東日本グループの共通ポイントサービスです。JRE POINTカードやJRE POINTアプリのバーコードのご提示で、100円(税抜)ごとに1ポイント貯まります。また、JRE POINT WEBサイトに登録したSuicaでお買いものした場合、200円(税込)ごとに1ポイント貯まります。

JRE POINTについて詳しくはこちらをご覧ください。 <https://www.jrepoint.jp/>

■JRE POINT「月末ごほうびキャンペーン」

WEBエントリーの上、対象店舗にてキャンペーン期間中合計5,000円(税抜)以上のお買いものでもれなく、JRE POINTを300ポイントプレゼント。さらにJRE CARDクレジット決済なら合計500ポイントプレゼントします。キャンペーンについて詳しくはこちらをご覧ください。 <https://jre-card.com/>



<本件に関するお問い合わせ先>

株式会社ジェイアール東日本都市開発 ショッピングセンター事業本部

営業部：TEL(03)5334-1055

担当：大島・小谷(jrtk-sc-friendsprogram@jrtk.co.jp)